

教 養 講 座

演 題

「巨大災害に備える」
～いまやるべきことは？～

講 師

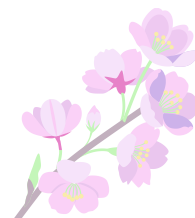
川口 淳 三重大学教授

と き

令和7年3月22日(土)
午後1時30分～3時30分

と ころ

花之木地区市民センター



当日の駐車場はドライブイン社宅駐車場（ハンディーはなもと様南隣）も利用できます。

主 催 花之木地区住民自治協議会 教育・文化部会
お問い合わせ 花之木地区市民センター
TEL 0595 (21) 3259

キ リ ト

教 養 講 座 参 加 申 込 票

地区名 【 大野木・法花・大内・七本木 】(該当地区に○印を記入)

参加者名	連絡先

※会場の準備等のため、参加申込票を3月3日(月)～3月18日(水)までに、花之木地区市民センターに提出をお願いします。

なお、センター閉館中(時間外)は、ポスト(郵便受け)へ投函願います。

※会場の都合上、定員を先着40名様とさせていただきます。